



## Míchání v krmném voze

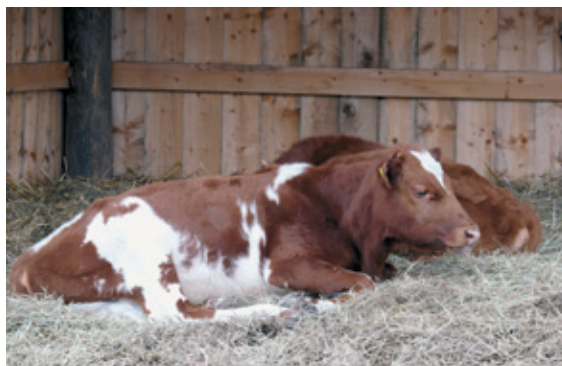
	sláma	voda	Saniblanc®
<b>základní matrace</b> vlhká			
	1 díl	2 díly	5 dílů
např. pro 2 t směsi	250 kg	500 kg	1 250 kg
<b>přistýlka</b>	suchá / vlhká (dle podmínek)		
	3 díly		1 díl
např. pro 2 t směsi	1 500 kg		500 kg

## Přímý posyp

	jak často?	kolik?
<b>Skot</b>		
hluboké boxy	1-2 krát týdně	0,3-0,5 kg/m <sup>2</sup>
vysoké boxy	denně	0,1-0,2 kg/m <sup>2</sup>
roštová podlaha	1-2 krát týdně	0,2-0,3 kg/m <sup>2</sup>
<b>Boxy porodní a pro nemocná zvířata</b>		
podlaha	po vykydání	0,2-0,3 kg/m <sup>2</sup>
podestýlka	po nastlání	0,2-0,3 kg/m <sup>2</sup>
<b>Hluboká podestýlka (ovce, skot)</b>		
podlaha	po vykydání	0,2-0,3 kg/m <sup>2</sup>
podestýlka	po nastlání	0,2-0,3 kg/m <sup>2</sup>
<b>Prasata, drůbež</b>		
Svině, selata, výkrm	dle potřeby	0,1-0,2 kg/m <sup>2</sup>
Drůbež	po vykydání	0,2-0,3 kg/m <sup>2</sup>
	před naskladněním	0,3-0,4 kg/m <sup>2</sup>

## Balení

- Big Bagy 1 000 kg
- Volně ložený v cisterně



## Ve spolupráci s

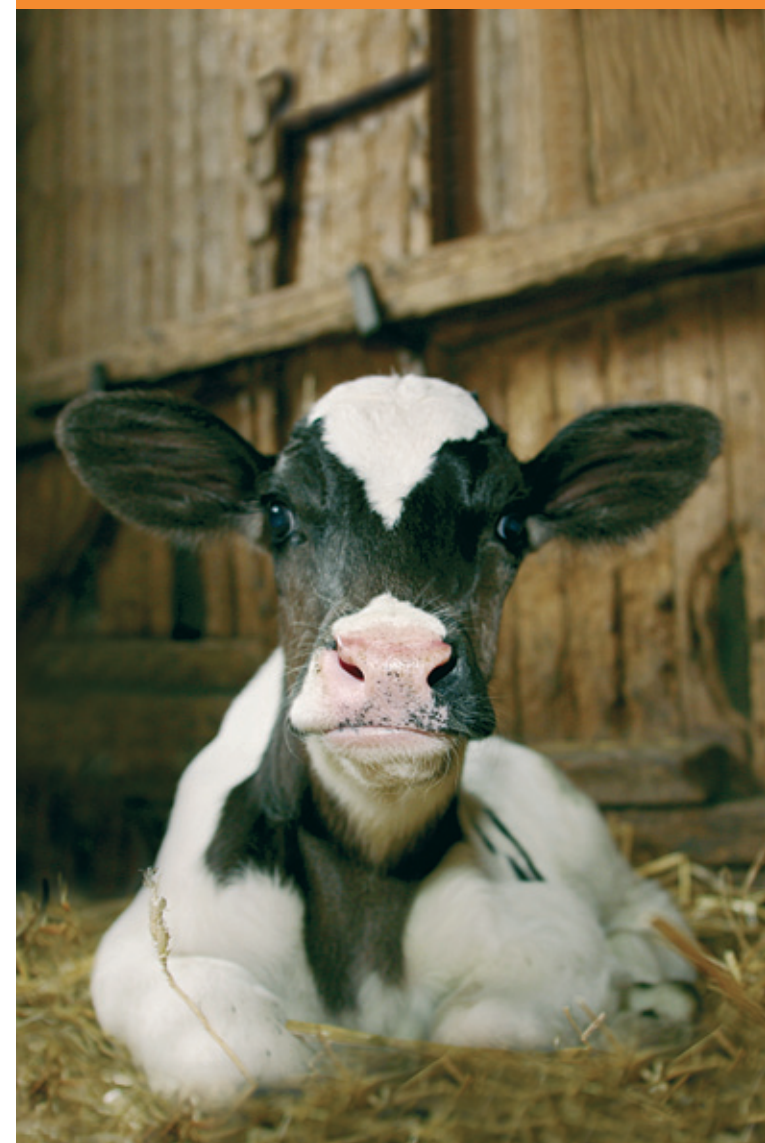


MIKROP ČEBÍN a.s.  
 Čebín 416, 664 23 Čebín  
 Telefon: 549 213 930, 724 023 741  
 objednavky@mikrop.cz  
 www.mikrop.cz



Vápenka Čertovy schody a.s.  
 Tmaň 200, 267 21 Tmaň  
 Telefon: 311 657 657  
 prodej@lhoist.com  
 www.lhoist.cz

Hygiena ve stáji vyřešena ✓



## Saniblanca® - Účinné a ekonomické řešení hygieny ve stáji

Správné založení a údržba boxového lože je jedním z klíčových faktorů ovlivňujících celkový zdravotní stav zvířat, jejich výkonnost a v neposlední řadě pohodu. Je také rozhodující pro množství a kvalitu nadojeného mléka.



### Hygienizační účinky

- Snížení bakteriálního tlaku
- Snížení výskytu mastitidy
- Omezení zánětlivosti paznehtů
- Snížení počtu somatických buněk v mléce
- Zlepšení čistoty vemene a struků
- Prodloužení času ležení
- Snížení množství parazitů a hmyzu

To vše vede především k zlepšení pohody, komfortu a celkové kondice zvířat, a tím i výraznému zvýšení dojitosti.

### Vlastnosti

- **Saniblanca® ALKALIZUJE**  
Výrazné zvýšení pH prostředí podestýlky významně snižuje množení patogenních organismů. Většina patogenů totiž prospívá při neutrálních hodnotách pH.
- **Saniblanca® VYSUŠUJE**  
Snížení vlhkosti má za následek omezení množení bakterií. Suší prostředí současně zlepšuje pohodlí zvířat a snižuje riziko uklouznutí.
- **Saniblanca® PŮSOBÍ DO HLOUBKY**  
Saniblanca® má vysokou jemnost. Až 75 % částic přípravku je jemnější než 0,063 mm, což zajišťuje vysoký účinný povrch částic. To umožňuje proniknutí hluboko do struktury podestýlky.
- **Saniblanca® JE ŠETRNÝ K POKOŽCE**  
Saniblanca® je vyvážená směs přírodních minerálů a hygienizačních činidel bez dalších chemických přísad. Pokožku zvířat ve stáji nadměrně nepřesuší a nedráždí. Zlepšuje prostředí pro zvířata i obsluhu.
- **Saniblanca® ZLEPŠUJE KOMFORT**  
Obsahuje účinné složky podporující imunitní systém a pozitivně působí na respirační aparát.
- **Saniblanca® ZVYŠUJE TEKUTOST KEJDY**  
Mění strukturu kejdy a zvyšuje její schopnost téci. Neusazuje se v rozích dopravních cest, kanálech nebo jímkách.



### Veterinární testy

Saniblanca® byl vyvíjen ve spolupráci s předními českými odborníky a jeho účinnost byla precizně vyladěna a testována v akreditovaných laboratořích v ČR. Výsledky prokázaly jeho výjimečnou účinnost v potlačování patogenního mikrobiálního tlaku:

	před aplikací	po aplikaci
sušina	24,7	+ 94 %
CPM (celkové počty mikroorganismů)	6,7.10 <sup>7</sup>	- 88 %
koliformní bakterie	1,5.10 <sup>4</sup>	- 99,7 %
Enterobacteriaceae	1,6.10 <sup>4</sup>	- 99,9 %
Escherichia coli	7,0.10 <sup>2</sup>	- 86 %
kvasinky a plísňe	1,0.10 <sup>2</sup>	- 20 %